

An der Austrasse besitzen wir 21 Wohnungen, die im Jahr 1982/83 erstellt und im Oktober 1983 eröffnet wurden. Haus und Wohnungen sind gut erhalten; sie sind laufend renoviert und modernisiert worden.

4 1½-Zimmer-Wohnungen	à ca. 45 m <sup>2</sup>	Mietzins inkl. NK	Fr. 867.- bis Fr. 886.-
13 2½-Zimmer-Wohnungen	à ca. 61 m <sup>2</sup>	Mietzins inkl. NK	Fr. 1'121.- bis Fr. 1'141.-
2 2½-Zimmer-Wohnungen, gross	à ca. 85 m <sup>2</sup>	Mietzins inkl. NK	Fr. 1'346.-
1 3½-Zimmer-Wohnung	ca. 107 m <sup>2</sup>	Mietzins inkl. NK	Fr. 1'405.-

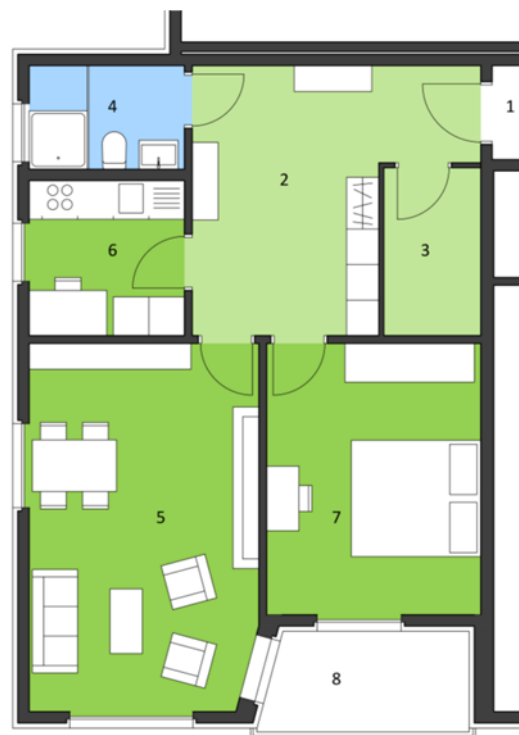
Alle Wohnungen verfügen über einen Balkon, sind rollstuhlgängig und mit einem behindertengerechten Bad ausgerüstet. Die meisten Küchen sind mit einem Glaskeramik-Kochfeld und einem Geschirrspüler ausgestattet. Alle mit Ausnahme der 3½-Zimmer-Wohnung sind per Lift erreichbar. Eine Garage kann auf Anfrage dazu gemietet werden.

Mustergrundriss 1 ½ Zimmerwohnung



1 Korridor	
2 Eingang	7.1 m <sup>2</sup>
3 Nebenraum	2.9 m <sup>2</sup>
4 WC/Dusche	3.9 m <sup>2</sup>
5 Wohnen/Essen	23.0 m <sup>2</sup>
6 Küche	7.4 m <sup>2</sup>
7 Balkon	4.1 m <sup>2</sup>

Mustergrundriss 2 ½ Zimmerwohnung



1 Korridor	
2 Eingang	14.5 m <sup>2</sup>
3 Nebenraum	3.8 m <sup>2</sup>
4 WC/Dusche	3.9 m <sup>2</sup>
5 Wohnen/Essen	19.0 m <sup>2</sup>
6 Küche	5.8 m <sup>2</sup>
7 Schlafen	13.9 m <sup>2</sup>
8 Balkon	5.0 m <sup>2</sup>